

Faszination Schlafen



die holzschmiede[®]
handwerklich. ökologisch. kreativ

Natürlich Schlafen

VORWORT SCHLAFEN SIE GUT!

*Der Schlaf ist für den ganzen
Menschen, was das Aufziehen
für die Uhr.*
(Arthur Schopenhauer)

Schlaf ist ein lebenswichtiges Grundbedürfnis des Menschen. Wir alle brauchen Tag für Tag Erholung, um Erlebtes zu verarbeiten und unsere Energiereserven wieder aufzuladen. Eine angenehme Schlafumgebung ist deshalb von höchster Bedeutung für unsere Gesundheit. Mit den Möbeln der **holzschmiede®** kommen Sie zur Ruhe. Sie bringen Harmonie und Natürlichkeit in Ihr Schlafzimmer. Klare Formen, ausgewählte Materialien und sanfte Oberflächen schaffen perfekte Voraussetzungen für einen ungestörten und gesunden Schlaf.

Die Massivholzmöbel der **holzschmiede®**:
Kompromisslos natürlich.

INHALT



SCHRÄNKE

Viala Drehtürenschränk	6
Kubus Drehtürenschränk	8
Kubus Schiebetürenschränk	10
Kubus Schwebetürenschränk	12
Jaso Drehtürenschränk	14



ANRICHTEN & KOMMODEN

Kubus	17
Akzent	18
Viala	19

BETTEN

Diogenes	22
Akzent	26
Swing 1	28
Swing 2	29
Viala	30
Facette	32
Finesse	33
Volante 1	34
Volante 2	35
Prado 1	36
Prado 2	37
Tenso	38
Vivaldi	40
Antonia	42
Complimenti 3	44
Basis 2	45
Contessa 1	46
Contessa 2	47
Jaso	48
Bolero	50

NACHTKÄSTCHEN

Nr. 1	53
Nr. 2	54
Nr. 3	55
Nr. 6	56
Nr. 8	57
Nr. 9	58
Tenso	59
Akzent	60
Viala	61
Jaso	62

INFOS

Maßangaben Schränke, Nachtk. ..	63
Maßangaben Betten	64

QUALITÄT & SERVICE

Garantie	66
----------------	----



Schränke

SCHRÄNKE

DEM RAUM FORM GEBEN

*Ich bin von je der Ordnung
Freund gewesen.*

(J.W. von Goethe)

Schränke sind die stillen und treuen Begleiter unseres Alltags. Ihnen vertrauen wir an, was wir auf dem Körper tragen. Sie schenken uns Raum und bewahren Garderobe, Schuhe, Taschen und 1000 andere kleine Dinge des Lebens für uns auf. Unsere Schränke sind geradlinig, schlicht und formvollendet. Perfekt zum stilvollen Verwahren und Ordnung halten.

Meisterstücke fürs Leben.

die holzschmiede[®]
handwerklich. ökologisch. kreativ



Bett FACETTE
Drehürenschränk VIALA
Stummer Diener Sir Henry

Schränke



Bett VIALA
Drehtürenschränk VIALA
Nachtkästchen VIALA
Anrichte VIALA

VIALA MIT DREHTÜREN

Beschreibung:

Mit massiven Türen, Korpus zerlegbar,
19 mm immer mit Höhenverstellern,
Türen und Kranz abgerundet

Abmessungen:

Höhe 225 cm (Standard)
Höhe 215 cm
Höhe 240 cm
Tiefe 60 cm

Breiten:

1-türig: Breite 53 cm
2-türig: Breite 103 cm
3-türig: Breite 154 cm
4-türig: Breite 205 cm
5-türig: Breite 256 cm
6-türig: Breite 306 cm

Weitere Infos:

Anbauteil 1-trg: B 51 cm
Anbauteil 2-trg: B 101 cm
Rückwand: Sperrholz, Buche

die holzschmiede[®]
handwerklich. ökologisch. kreativ



Oberfläche:

geölt/gew. Standard
Weißöl + opt.



Abdeckplatte
von Kommode



Kranz von Schrank

Schränke



1 a b c



2



3



4



5 a b c



6



7



8



Bett DIOGENES
 Nachtkästchen NR.8
 Drehtürenschränk KUBUS
 Kommode KUBUS/JASO
 Wandspiegel JASO

KUBUS MIT DREHTÜREN

Beschreibung:

Korpus zerlegbar, 19 mm
 immer mit Höhenverstellern
 Türen mit gebr. Kante
 Kranz mit gebr. Kante

Abmessungen:

Höhe 225 cm (Standard)
 Höhe 215 cm
 Höhe 240 cm
 Tiefe 60 cm (Standard)
 Tiefe 45 cm

Breiten:

1-türig: Breite 53 cm
 2-türig: Breite 103 cm
 3-türig: Breite 154 cm
 4-türig: Breite 205 cm
 5-türig: Breite 256 cm
 6-türig: Breite 306 cm

Weitere Infos:

Anbauteil 1-trg: B 51 cm
 Anbauteil 2-trg: B 101 cm
 Rückwand: Sperrholz, Buche



MASSIV
HOLZ

Oberfläche:

geölt/gew. Standard
Weißöl opt.

Farbglas:

reinweiß, elfenbein, karminrot,
schokobraun, lehm Braun, anthra-
zit, schwarz, Sonderfarbe (RAL)
auf Anfrage,
Mattglas opt.

Türvarianten:

- | | | | |
|-----|--------------------------------|----|-----------------------------------|
| 1 a | Kassettentüre Füllung Holz | 5a | Rahmentüre Füllung Holz |
| 1 b | Kassettentüre Füllung Spiegel | 5b | Rahmentüre Füllung Spiegel |
| 1 c | Kassettentüre Füllung Farbglas | 5c | Rahmentüre Füllung Farb-/Mattglas |
| 2 | Spiegeltüre und Holzstreifen | 6 | Querholzstruktur |
| 3 | Farbglastüre und Holzstreifen | 7 | Massivholz und Glasstreifen |
| 4 | Massivholz | 8 | Massivholz und Holzstreifen |

Schränke



Bett DIOGENES
 Schiebetürenschränk KUBUS/JASO
 Kommode KUBUS

KUBUS MIT SCHIEBETÜREN

Beschreibung:

Korpus zerlegbar, 25 mm
 immer mit Höhenverstellern
 Rückwand: Sperrholz, Buche

Abmessungen:

Tür	74 cm	108 cm
2-türig:	146 cm	213 cm
3-türig:	213 cm	314 cm
Anbauteil		
2-trg:	143,5 cm	210,5 cm
3-trg:	210,5 cm	311,5 cm

Höhen:

225 cm (Standard)

215 cm

240 cm



Oberfläche:

geölt/gew. Standard
 Weißöl opt.

Farbglas:

reinweiß, elfenbein, karminrot,
 schokobraun, lehm Braun, anthra-
 zit, schwarz, Sonderfarbe (RAL)
 auf Anfrage,
 Mattglas opt.

Türvarianten:

- | | | | |
|----|--------------------------------|----|-----------------------------------|
| 1a | Kassettentüre Füllung Holz | 5a | Rahmentüre Füllung Holz |
| 1b | Kassettentüre Füllung Spiegel | 5b | Rahmentüre Füllung Spiegel |
| 1c | Kassettentüre Füllung Farbglas | 5c | Rahmentüre Füllung Farb-/Mattglas |
| 2 | Spiegeltüre und Holzstreifen | 6 | Querholzstruktur |
| 3 | Farbglastüre und Holzstreifen | | |

Schränke



KUBUS MIT SCHWEBETÜREN

Beschreibung:

Korpus zerlegbar, 19 mm
immer mit Höhenverstellern
Türen mit gebr. Kante
Türen mit Dämpfung und Selbsteinzug

Abmessungen:

Höhe 225 cm (Standard)
Höhe 215 cm
Höhe 240 cm
Tiefe 62 cm (Standard)
Tiefe 45 cm (=preisgleich)

Typ

2-türig
2-türig
3-türig
3-türig

Tür-Breite:

77 cm 154 cm
102 cm 205 cm
88 cm 256 cm
102 cm 306 cm





MASSIV
HOLZ



Bett
Schwebtürenschränk

SWING
KUBUS

Oberfläche:

geölt/gew. Standard
Weißöl opt.

Farbglas:

reinweiß, elfenbein, karminrot,
schokobraun, lehm Braun, anthra-
zit, schwarz, Sonderfarbe (RAL)
auf Anfrage,
Mattglas opt.

Türvarianten:

- | | | | |
|-----|--------------------------------|----|-----------------------------------|
| 1 a | Kassettentüre Füllung Holz | 5a | Rahmentüre Füllung Holz |
| 1 b | Kassettentüre Füllung Spiegel | 5b | Rahmentüre Füllung Spiegel |
| 1 c | Kassettentüre Füllung Farbglas | 5c | Rahmentüre Füllung Farb-/Mattglas |
| 2 | Spiegeltüre und Holzstreifen | 6 | Querholzstruktur |
| 3 | Farbglastüre und Holzstreifen | | |

Schränke



Bett BOLERO
Drehtürenschränk JASO

JASO MIT DREHTÜREN

Beschreibung:

Korpus zerlegbar, 19 mm
immer mit Höhenverstellern
mit umlaufendem, sichtbarem Falz

Abmessungen:

Höhe 225 cm (Standard)
Höhe 215 cm
Höhe 240 cm
Tiefe 60 cm (Standard)
Tiefe 45 cm

Breiten:

1-türig: Breite 53 cm
2-türig: Breite 103 cm
3-türig: Breite 154 cm
4-türig: Breite 205 cm
5-türig: Breite 256 cm
6-türig: Breite 306 cm

Weitere Infos:

Anbauteil 1-trg: B 51 cm
Anbauteil 2-trg: B 101 cm
Rückwand: Sperrholz, Buche



MASSIV
HOLZ



Der umlaufende, sichtbare Falz mit innenliegenden Türen verleiht dem Schrank eine individuelle Optik.



Oberfläche:

geölt/gew. Standard
Weißöl opt.

Farbglas:

reinweiß, elfenbein, karminrot,
schokobraun, lehm Braun, anthra-
zit, schwarz, Sonderfarbe (RAL)
auf Anfrage,
Mattglas opt.

Türvarianten:

3 Farbglastür mit Holzstreifen
8 Massivholz mit Holzstreifen

Anrichten und Kommoden



KOMMODEN

TALENTIERTE SCHATZKISTEN

*Schönheit ist Stillsein,
tief und einmal alles fassen.*

(Peter Hille)

Kommoden und Anrichten sind kleine Alleskönner. Sie brauchen nur wenig Platz und schenken uns doch so viel Raum. Für Schmuck oder Wäsche, für Porzellan, Bücher und vieles andere, was uns am Herzen liegt. Die Kommoden der **holzschmiede®** sind Schmuckstücke in jedem Zimmer. Sie werden von Jahr zu Jahr nur schöner. Sie überzeugen mit ihrer Formenvielfalt. Sie begeistern mit ihren feinen Oberflächen und dem natürlichen Duft von gesundem Holz.

Blickfänge in jedem Zimmer.

Variationen



1



2



3



4



5

- 1 5 Schubladen
- 2 3 +1 Schub
- 3 5 Schubladen +1 Türe
- 4 1 Schubladen + 2 Türen
- 5 Hochkommode 7 Schubladen



KUBUS

Beschreibung:

Tiefe immer 41,4 cm
immer mit Sockelblende
mit Abdeckplatte 25 mm
Inneneinteilungen:
Fachböden, Schub sind immer in Buche roh

Abmessungen:

Anrichten:
Höhe 89,5 cm,
Breite 100 cm
mit 5 Schub
mit 3+1 Schub
1 Schub, 2 Türen*
5 Schub, 1 Tür*
* = je 1 Fachbode

Hochkommoden:
Höhe 121 cm,
Breite 60 cm
mit 7 Schub
mit 5+1 Schub

Oberfläche:

geölt/gew. Standard
Weißöl opt.

Anrichten und Kommoden



MASSIV
HOLZ



AKZENT

Beschreibung:

Die Schübe der Kommode können mit nur einer Berührung geöffnet und geschlossen werden. Sie sind mit dem praktischen Push-Pull-System ausgestattet.
Tiefe ist immer 47,5 cm.
Rückwand: Sperrholz, Buche

Typ:

6 Schub	105 cm	82 cm
4+1 Schub	105 cm	82 cm
5 Schübe	87,5 cm	82 cm
3+1 Schub	87,5 cm	82 cm

Höhe:

Breite:

Typ:

6 Schub	105 cm	111,4 cm
4+1 Schub	105 cm	111,4 cm
5 Schübe	87,5 cm	111,4 cm
3+1 Schub	87,5 cm	111,4 cm

Höhe: Breite:

Oberfläche:

geölt/gew. Standard
Weißöl opt.



1

2



Variationen zu

- 1 Hochkommode 7 Schubladen
- 2 Anrichte 2 Türen
Anrichte 5 Schubladen
- 3 Anrichte mit 3 Schubladen

VIALA

Beschreibung:

Tiefe immer 51 cm,
Abdeckplatte und Front mit Abrundung

Abmessungen:

- | | | |
|---|---|--|
| <p>1 Hochkommode:
Höhe 133,3 cm
Breite 70 cm
mit 7 Schub</p> | <p>2 Anrichten:
Höhe 108,4 cm
Breite 100
mit 3+1 Schub
mit 5 Schub
mit 2 Türen (2 Fachböden)</p> | <p>3 Anrichte:
Höhe 78,8 cm
Breite 150 cm
mit 3 Schub</p> |
|---|---|--|

Betten



BETTEN

HIMMLISCH GEBETTET

*Der Schlaf ist die
einzige unentgeltliche
Gabe der Götter.*

(Plutarch)

Erholsamer Schlaf ist ein Stück Lebensqualität. Die Voraussetzung für Energie, Kraft und Leistung im Alltag. Sage und schreibe ein Drittel unserer Lebenszeit verbringen wir im Bett – geben Sie sich deshalb nicht mit dem Erstbesten zufrieden! Nehmen Sie sich die Zeit, Ihr persönliches Traumbett zu finden. Es lohnt sich!

Unsere Betten sind aus heimischen Hölzern gefertigt.

Sie überzeugen mit ihrer reduzierten Optik, mit zarten Schwüngen, massiver Schlichtheit und perfekter Verarbeitung.

Balsam für das Auge. Ruhe für die Seele.

die holzschmiede®
handwerklich. ökologisch. kreativ



Bett AKZENT
Nachtkästchen AKZENT
Drehtürenschränk KUBUS
Stummer Diener SIR HENRY



MASSIV
HOLZ

Betten

Kopfteil 81 cm, gerade
Fußteil 51 cm, gerade
Füße Nr. 1: 8x8 cm



Kopfteil 81 cm, mit Bogen 1 (10 cm)
Fußteil 41 cm, gerade
Füße Nr. 7: zylindrisch



Kopfteil 81 cm, mit Bogen 1 (10 cm)
Fußteil 51 cm, mit Bogen 1 (10 cm)
Füße Nr. 7: zylindrisch



Kopfteil 81 cm, mit Bogen 2 (20 cm)
Fußteil 41 cm, gerade
Füße Nr. 3: 6x6 cm



Kopfteil 81 cm, mit Bogen 2 (20 cm)
Fußteil 51 cm, mit Bogen 1 (10 cm)
Füße Nr. 3: 6x6 cm



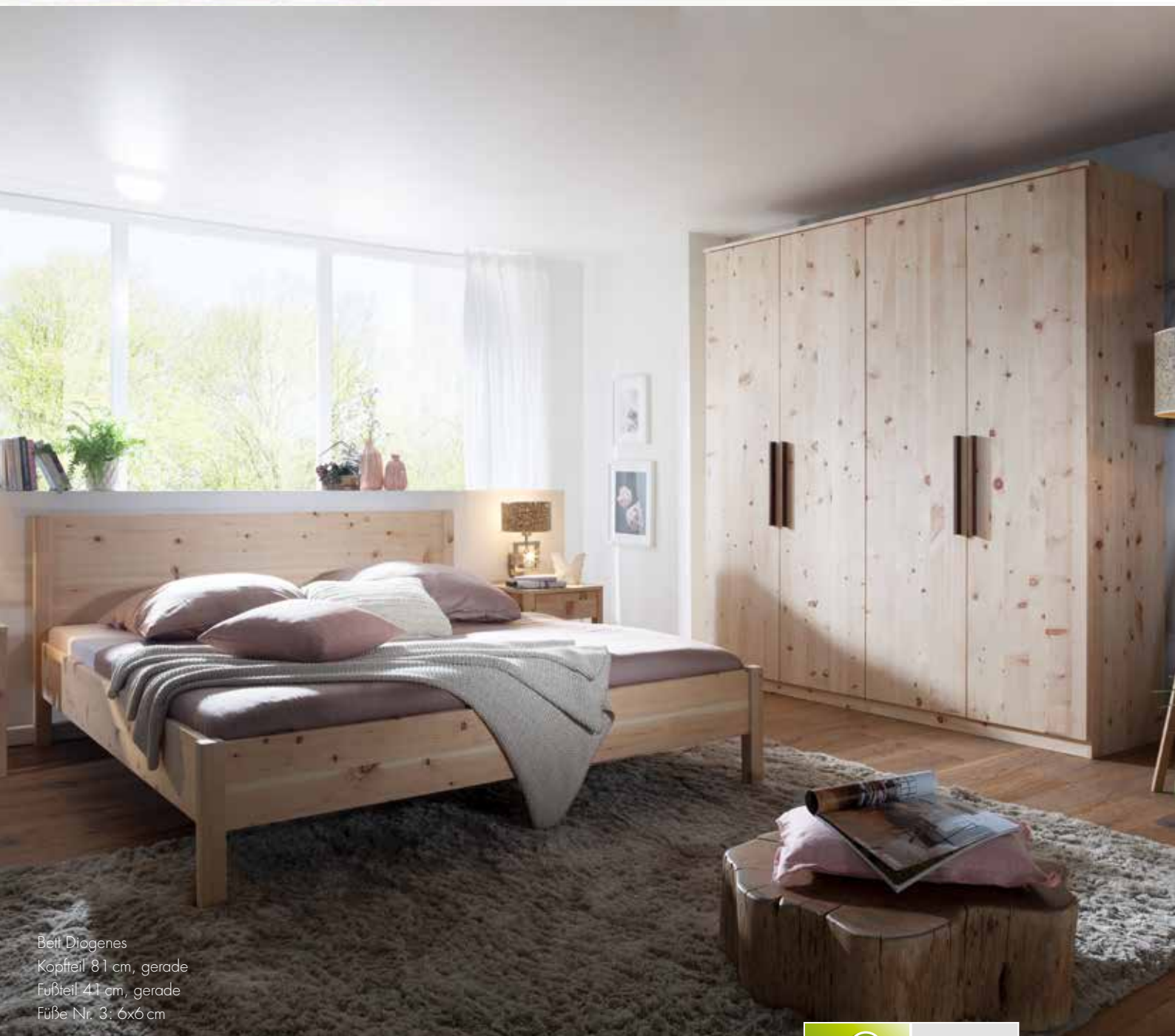
Kopfteil 41 cm, gerade
Fußteil 41 cm, gerade
Füße Nr. 8: rund, geschweift



DIOGENES FÜR KREATIVE TRÄUMER

Diogenes heißt unser Bettssystem für alle, die sich nicht mit Standardlösungen zufrieden geben. Mit Diogenes stellen Sie sich Stück für Stück Ihr persönliches Traumbett zusammen. Angefangen bei der Holzart über die Kopf- und Fußteile bis hin zu den Fußformen und zur Absenktiefe erhalten Sie ein einzigartiges Bett nach Ihrem ganz individuellen Geschmack. Und zwar komplett metallfrei – für einen garantiert erholsamen Schlaf.

Ästhetisches Querdenken in Perfektion.



Bett Diogenes
Kopfteil 81 cm, gerade
Fußteil 41 cm, gerade
Füße Nr. 3: 6x6 cm

Beschreibung:

metallfreie Bettverbindung
mit Füßen oder schwebend
Standard: Absenktiefe 17 cm
Standard-Sitzhöhe 40 cm

Abmessungen:

Bettlänge 190, 200, 210, 220 cm
Mittelsteg ab Breite 160 cm
alt. Absenktiefe 13 cm o. 22 cm
Bodenabstand 19 cm
Komforthöhe +10 cm



MASSIV
HOLZ



METALL
FREI

Betten

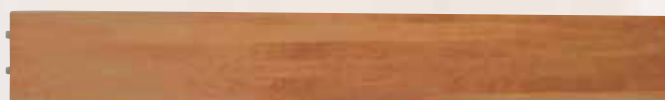
FÜR KREATIVE TRÄUMER

Ein Drittel unseres Lebens verbringen wir im Bett - Grund genug, die Entscheidung für ein neues Bett nicht leichtfertig zu treffen!

holzschmiede® - das sind Betten aus massiven, heimischen Hölzern, die Natürlichkeit ins Schlafzimmer bringen - und das gänzlich metallfrei: So bleibt das Erdmagnetfeld, das für einen gesunden Tag-Nacht-Rhythmus entscheidend ist, unbeeinflusst. Ausgewählte Formen und perfekte Verarbeitung garantieren einen Qualitätsstandard, der seinesgleichen sucht. Schlafen, die schönste Sache der Welt.

Fußteil:

eckig oder mit Bogen in 2 verschiedenen Höhen auf Wunsch auch mit Überstand oder gepolstert



Absenktiefe:

13 cm oder für hohe Matratzen
17 cm auch 22 cm



Kopfteil:

eckig oder mit Bogen in 5 verschiedenen Höhen auf Wunsch auch mit Überstand oder gepolstert



DIOGENES BETTSYSTEM

Konstruieren Sie Ihr Traumbett selbst und wählen Sie zwischen unzähligen Möglichkeiten an Kopfteilen, Fußteilen und Bettfüßen.

Seitenteile mit Aufsätzen runden das ganze ab. Und wenn die Absenktiefe von 13 bzw. 17 cm nicht ausreicht, weil die Matratze zu hoch ist, dann wählen Sie die großzügige Absenktiefe von 22 cm.



MASSIV
HOLZ



METALL
FREI



Variationen
Kopfteil



Massives Kopfteil,
gerade oder mit
Bogen



... auch mit
Überstand



... oder auch
gepolstertes
Kopfteil



Holz-
verbindungen

metallfreie Bettverbin-
dung von Bettfuß und
Kopfteil/Seitenteil



Variationen
FüÙe

Seitenteile:

auch mit Aufsatz möglich



schwebendes Fußteil
mit Kufe ...



schwebend mit
StützfüÙen ...



... oder klassisch
oder mit Eckfuß

BettfüÙe:

9 verschiedene Fußformen in 5 unterschiedlichen Höhen auch
schwebendes Fußteil mit Kufe oder StützfüÙen möglich



Kubische BettfüÙe

- Nr. 1: quadratisch, 8x8 cm
- Nr. 2: rechteckig, 8x6 cm
- Nr. 3: quadratisch, 6x6 cm
- Nr. 4: rechteckig, 6x5 cm
- Höhe 41cm, 51cm, 61cm, 71cm, 81cm



Gerundete BettfüÙe

- Nr. 7: zylindrisch
- Nr. 8: rund/angespitzt
- Höhe 41cm, 51cm, 61cm, 71cm, 81cm



Geformte BettfüÙe

- Nr. 12: quadr., gerundet
- Nr. 13: 6x5 cm, angespitzt mit Rundung
- Nr. 14: 6x5 cm, angespitzt
- Höhe 41cm, 51cm, 61cm, 71cm, 81cm

Komforthöhe bei allen BettfüÙen möglich

Betten



Bett AKZENT
Drehtürenschränk KUBUS
Kommode KUBUS/JASO

AKZENT MASSIVE ELEGANZ

Beschreibung:

Kopfteil mit Gratdübelverb.
nur Fußteil mit Metallverbindung
Seiten mit Aufsatz in Wellenform
Fußteil nach oben verjüngt
Kopfteil bequem mit Bogen

Abmessungen:

90 x 200 cm
100 x 200 cm
120 x 200 cm
140 x 200 cm
160 x 200 cm
180 x 200 cm
200 x 200 cm

Sonderlängen:

Länge 210 cm
Seitenteile mit Aufsatz
Sondermaße a.A.

Sonderhöhen:

Komforthöhe + 7 cm

die holzschmiede[®]
handwerklich. ökologisch. creativ



* Fußteil mit
einer Metallverbindung

Absenktiefen:

Absenktiefe 15-18 cm
optional:
höhere Absenktiefe +25 mm



MASSIV
HOLZ



METALL
FREI

Betten



Bett SWING 1



MASSIV
HOLZ



Fußteilvarianten:

links: mit Eckfuß

unten links: Fußteil schwebend mit Spitzecke und eckigem Stützfuß

unten rechts: Fußteil schwebend mit Spitzecke und Kufe



SWING 1

Beschreibung:

Kopf- und Fußteilverbindung mit Gratsdübel

Swing 1: mit Füßen am Fußteil
Kopfteil bequem mit Bogen

Abmessungen:

90 x 200 cm
100 x 200 cm
120 x 200 cm
140 x 200 cm
160 x 200 cm
180 x 200 cm
200 x 200 cm

Sonderlängen:

Länge 190/210 cm
Länge 220 cm

Sonderhöhen:

Komforthöhe + 10 cm

Absenktiefen:

Absenktiefe 13 cm
und 17 cm

METALL
FREI



Bett **SWING 2**
schwundes Fußteil mit runden Ecken
Schwebetürenschränk **KUBUS**

SWING 2

Beschreibung:

Kopf- und Seitenteilverbindung
mit Gratdübel
Fußteil mit metallfreier Gehrungsverbindung
Kopfteil bequem mit Bogen

Abmessungen:

90 x 200 cm
100 x 200 cm
120 x 200 cm
140 x 200 cm
160 x 200 cm
180 x 200 cm
200 x 200 cm

Sonderlängen:

Länge 190/210 cm
Länge 220 cm

Sonderhöhen:

Komforthöhe + 10 cm

Absenktiefen:

Absenktiefe 13 cm
und 17 cm

Fußteil schwebend:

- Kufe statt Füße
- auch mit runder Ecke

Betten



Bett	VIALA
Drehtürenschränk	VIALA
Nachtkästchen	VIALA
Kommode	VIALA

VIALA

Beschreibung:

metallfreie Bettverbindung
ringsum schwebend
Rückenlehne mit eleganter Abrundung
auch die Seitenteile sind mit Rundung

Abmessungen:

90 x 200 cm
100 x 200 cm
120 x 200 cm
140 x 200 cm
160 x 200 cm
180 x 200 cm
200 x 200 cm

Sonderlängen:

Länge 190/210 cm
Länge 220 cm

Sonderhöhen:

Komforthöhe + 5 cm

Absenktiefen:

Absenktiefe 13 cm, 17 cm
und 22 cm*
(* Seitenteile sind dann
5 cm höher

die holzschmiede[®]
handwerklich. ökologisch. kreativ



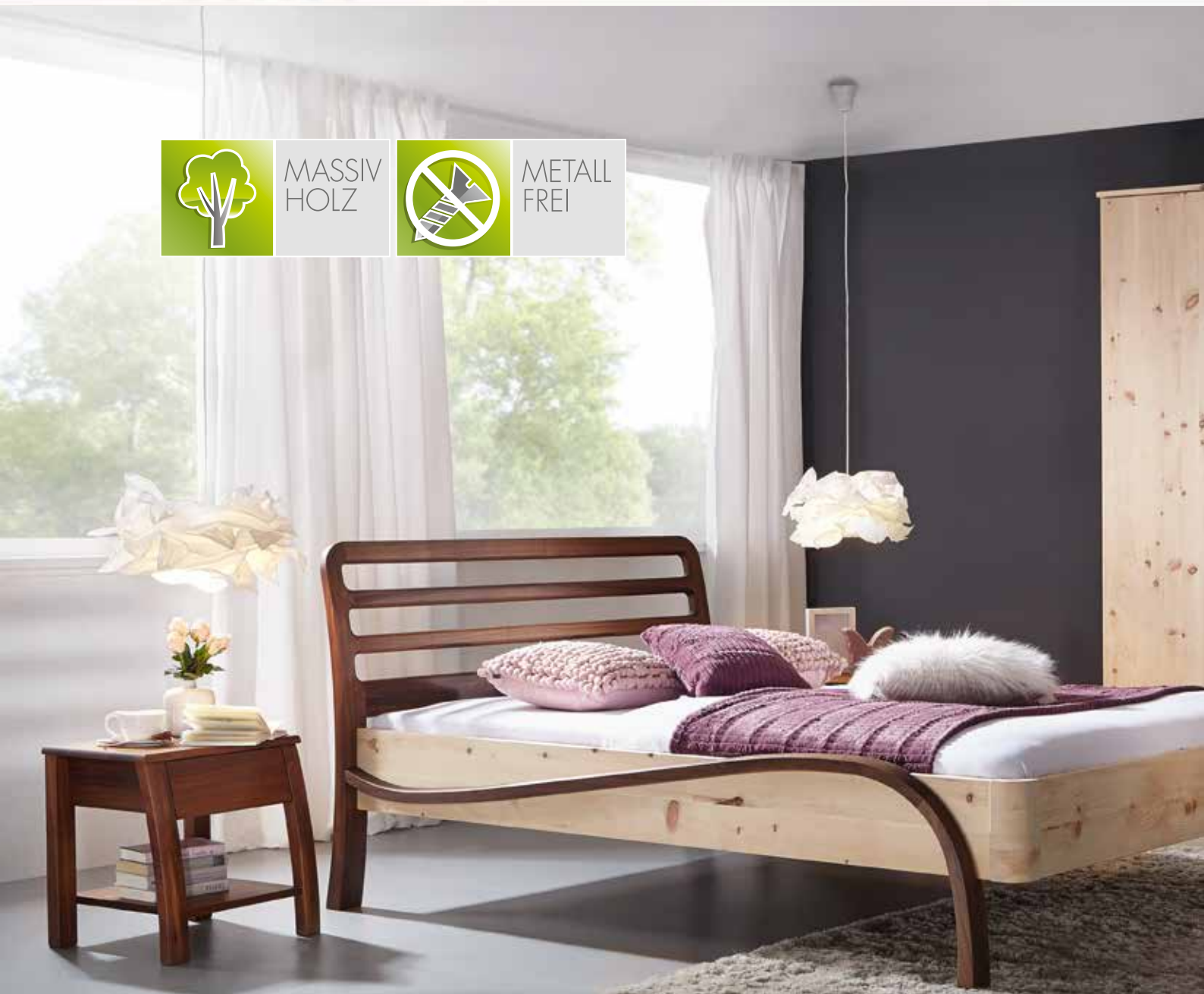
MASSIV
HOLZ



METALL
FREI



Betten



Bett FACETTE mit Sprossenkopfteil in Nussbaum/Zirbe
Nachtkästchen Akzent und Schrank Kubus

FACETTE

Beschreibung:

elegante Seite in Wellenform
Seiten, Fußteil und Kopfteil auch
im Holzarten-Mix möglich
(z.B. Nuss/Ahorn)
Rücken massiv oder mit Sprossen

Abmessungen:

90 x 200 cm
100 x 200 cm
120 x 200 cm
140 x 200 cm
160 x 200 cm
180 x 200 cm
200 x 200 cm

Sonderlängen:

Länge 210 cm

Sonderhöhen:

Komforthöhe + 7 cm

Absenktiefen:

Absenktiefe 13 cm
und 17 cm



Bett FINESSE
mit Stützfüßen



Bett FACETTE mit massivem Kopfteil,

FINESSE

Beschreibung:

mit Sprossenkopfteil und eleganten
Stützfüßen
Holzartenmix möglich (z.B. Nuss/Ahorn)

Abmessungen:

90 x 200 cm
100 x 200 cm
120 x 200 cm
140 x 200 cm
160 x 200 cm
180 x 200 cm
200 x 200 cm

Sonderlängen:

Länge 190/ 210 cm
Länge 220 cm

Sonderhöhen:

Komforthöhe + 7 cm

Absenktiefen:

Absenktiefe 13 cm
und 17 cm

Betten



Bett VOLANTE 1 mit Eckfuß



Bett VOLANTE 2
Fußteil schwebend mit Spitzecke
und Kufe statt Füße

Verschiebbares Polsterteil

Stoff oder Leder
zusätzliche Nachtkästchen
(mit 1 Schub)
2 Stück links und rechts



Bett VOLANTE 2

VOLANTE 1

Beschreibung:

Kopfteil mit Gratdübelverb. *
integrierte Nachtk. möglich
Rückenlehnen zum Einstecken
und Verschieben, Fußteil mit Eckfüßen
mit metallfreier Eckverbindung

* In Zirbe ist das Bett
nicht metallfrei.

Abmessungen:

90 x 200 cm
100 x 200 cm
120 x 200 cm
140 x 200 cm
160 x 200 cm
180 x 200 cm
200 x 200 cm

Sonderlängen:

Länge 190/210 cm
Länge 220 cm

Sonderhöhen:

Komforthöhe + 10 cm

Absenktiefen:

Absenktiefe 13 cm, 17 cm
und 22 cm*
(*) Seitenteile sind dann
5 cm höher



VOLANTE 2

Beschreibung:

Kopfteil mit Grattübelverb. *
integrierte Nachtk. möglich
Rückenlehnen zum Einstecken
und Verschieben, Fußteil schwebend
mit metallfreier Eckverbindung

* In Zirbe ist das Bett
nicht metallfrei.

Abmessungen:

90 x 200 cm
100 x 200 cm
120 x 200 cm
140 x 200 cm
160 x 200 cm
180 x 200 cm
200 x 200 cm

Sonderlängen:

Länge 190/210 cm
Länge 220 cm

Sonderhöhen:

Komforthöhe + 10 cm

Absenktiefen:

Absenktiefe 13 cm, 17 cm
und 22 cm *
(*) Seitenteile sind dann
5 cm höher

Betten



Bett PRADO 1 (mit Eckfuß)



Bett PRADO 2
mit schwebendes Fußteil
mit Spitzecke und eckigem Stützfuß



PRADO 1

Beschreibung:

Kopfteil mit Gratdübelverb.
Fußteil mit Eckfüßen
gepolstertes Kopfteil

Abmessungen:

90 x 200 cm
100 x 200 cm
120 x 200 cm
140 x 200 cm
160 x 200 cm
180 x 200 cm
200 x 200 cm

Sonderlängen:

Länge 190/210 cm
Länge 220 cm

Sonderhöhen:

Komforthöhe + 10 cm

Absenktiefen:

Absenktiefe 13 cm, 17 cm



Fußteil schwebend:
Kufe statt Füße

Bett

PRADO 2

PRADO 2

Beschreibung:

Kopfteil mit Gratdübelverb.
Fußteil schwebend
mit metallfreier Eckverbindung
gepolstertes Kopfteil

Abmessungen:

90 x 200 cm
100 x 200 cm
120 x 200 cm
140 x 200 cm
160 x 200 cm
180 x 200 cm
200 x 200 cm

Sonderlängen:

Länge 190/210 cm
Länge 220 cm

Sonderhöhen:

Komforthöhe + 10 cm

Absenktiefen:

Absenktiefe 13 cm, 17 cm

Betten



Bett Tenso
mit seitlichen Nachtkästchen

TENSO

Beschreibung:

komplett metallfreie Bettverbindungen
Rücken massiv, nach hinten
auf Wunsch mit seitlichen Nachtkästchen
In Zirbe ist das Bett nicht metallfrei

Abmessungen:

90 x 200 cm
100 x 200 cm
120 x 200 cm
140 x 200 cm
160 x 200 cm
180 x 200 cm
200 x 200 cm

Sonderlängen:

Länge 190/210 cm
Länge 220 cm

Sonderhöhen:

Komforthöhe +10 cm

Absenktiefen:

Absenktiefe 13 cm, 17 cm
und 22cm

die holzschmiede®
handwerklich. ökologisch. kreativ



nach hinten geneigter, massiver Rücken



integriertes, seitliches Nachtkästchen, mit Schubkasten



Fußteil schwebend mit runder Ecke und runden Stützfüßen



Fußteil mit Eckfuß

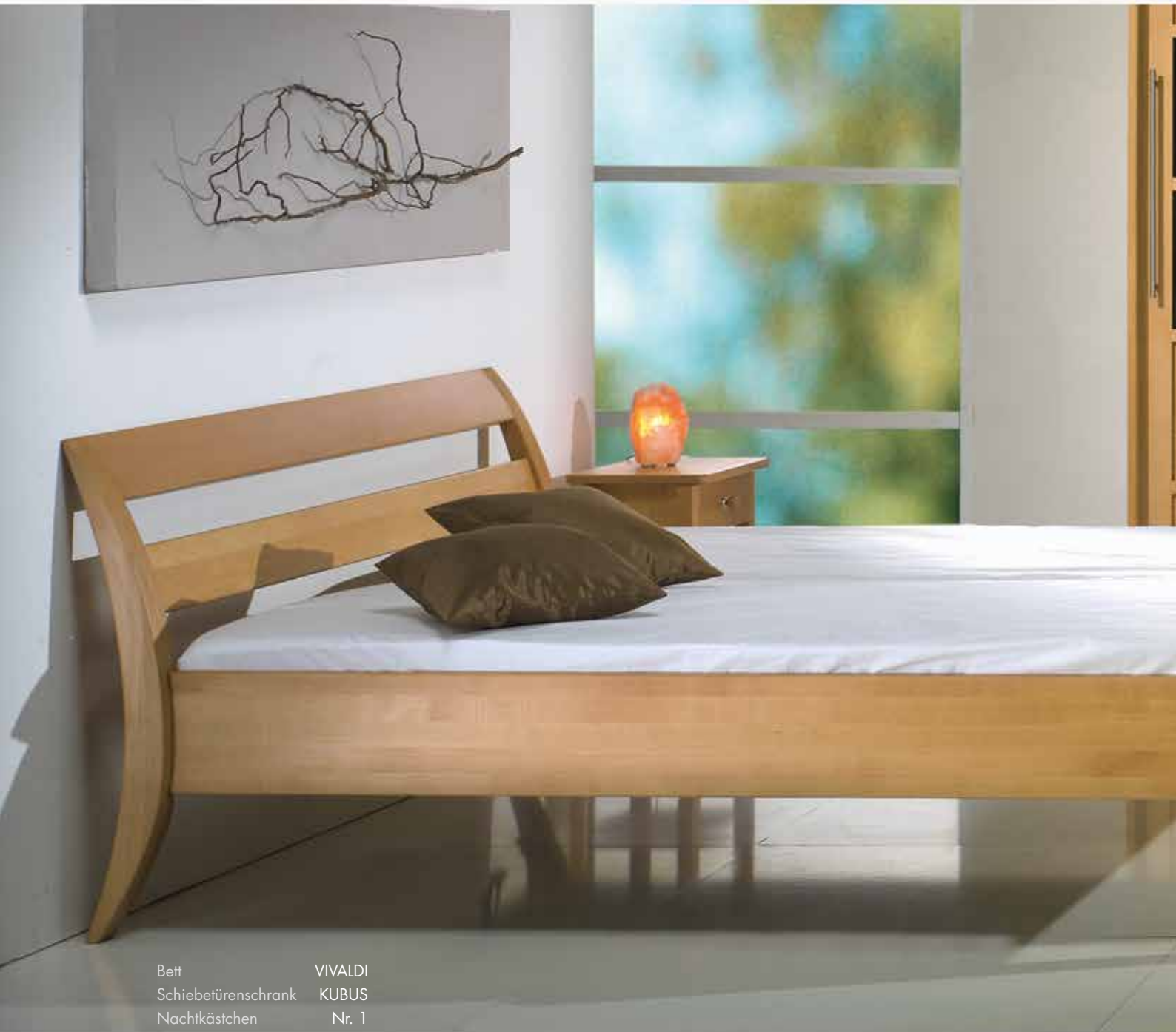


Fußteil schwebend mit Spitzecke und Kufe



Fußteil schwebend mit Spitzecke und Platte

Betten



Bett VIVALDI
Schiebetürenschränk KUBUS
Nachtkästchen Nr. 1

VIVALDI

Beschreibung:

Kopf- und Fußteilverbindung
mit Gratdübel
mit flachem Fußteil
oder mittelhoch

Abmessungen:

90 x 200 cm
100 x 200 cm
120 x 200 cm
140 x 200 cm
160 x 200 cm
180 x 200 cm
200 x 200 cm

Sonderlängen:

Länge 190/210 cm
Länge 220 cm

Absenktiefen:

Absenktiefe 13 cm und
17 cm

Sonderhöhen:

Komforthöhe Sitzhöhe 45 cm
ist Standard

die holzschmiede[®]
handwerklich. ökologisch. kreativ



mit mittelhohem
Fußteil



MASSIV
HOLZ



METALL
FREI

Betten



Bett ANTONIA
Nachtkästchen Nr. 1

ANTONIA

Beschreibung:

Kopf- und Fußteilverbindung
mit Gratdübel
mit flachem Fußteil
oder mittelhoch

Abmessungen:

90 x 200 cm
100 x 200 cm
120 x 200 cm
140 x 200 cm
160 x 200 cm
180 x 200 cm
200 x 200 cm

Sonderlängen:

Länge 190/210 cm
Länge 220 cm

Absenktiefen:

Absenktiefe 13 cm und
17 cm

Sonderhöhen:

Sitzhöhe 50 cm ist Standard

die holzschmiede®
handwerklich. ökologisch. kreativ



Hohes Kopfteil und
mittelhohes Fußteil



Einzigartig: Der elegante Doppelschwung im Kopfteil, zum bequemen Anlehnen



MASSIV
HOLZ



METALL
FREI

Betten



Bett COMPLIMENTI 3
Nachtkästchen Nr. 6 (Sonderausf.)

COMPLIMENTI 3

Beschreibung:

Kopfteil mit Gratdübelverb.
Fußteil mit Eckfüßen
gepolstertes Kopfteil

Abmessungen:

90 x 200 cm
100 x 200 cm
120 x 200 cm
140 x 200 cm
160 x 200 cm
180 x 200 cm
200 x 200 cm

Sonderlängen:

Länge 190/210 cm
Länge 220 cm

Sonderhöhen:

Komforthöhe +7 cm

Absenktiefen:

Absenktiefe 13 cm und
17 cm



Bett BASIS 2
Kommoden KUBUS/JASO
Nachtk. Nr. 6 (Sonderausf.)



BASIS 2

Beschreibung:

Kopf- und Fußteilverbindung
mit Grasdübel
in verschiedenen Höhen mögl.

Abmessungen:

90 x 200 cm
100 x 200 cm
120 x 200 cm
140 x 200 cm
160 x 200 cm
180 x 200 cm
200 x 200 cm

Sonderlängen:

Länge 190/210 cm
Länge 220 cm

Sonderhöhen:

Komforthöhe +7 cm

Absenktiefen:

Absenktiefe 13 cm und
17 cm



MASSIV
HOLZ



METALL
FREI

Betten



MASSIV
HOLZ



METALL
FREI



Bett CONTESSA 1
Schwebetürenschränk KUBUS

CONTESSA 1

Beschreibung:

Kopfteil mit Grattübel
Fußteil mit metallfreier Eckverbindung
Schlichte Eleganz!
mit seitlichen Füßen

Abmessungen:

90 x 200 cm
100 x 200 cm
120 x 200 cm
140 x 200 cm
160 x 200 cm
180 x 200 cm
200 x 200 cm

Sonderlängen:

Länge 190/210 cm
Länge 220 cm

Absenktiefen:

Absenktiefe 13 cm und
17 cm

Sonderhöhen:

Komforthöhe +10 cm



CONTESSA 2

Beschreibung:

Kopfteil mit Grattübel
Fußteil mit metallfreier Eckverbindung

Abmessungen:

90 x 200 cm
100 x 200 cm
120 x 200 cm
140 x 200 cm
160 x 200 cm
180 x 200 cm
200 x 200 cm

Sonderlängen:

Länge 190/210 cm
Länge 220 cm

Sonderhöhen:

Komforthöhe +10 cm

Absenktiefen:

Absenktiefe 13 cm und
17 cm

Betten



Kommode JASO
Nächtkästchen JASO
Bett JASO
Drehtürenschränk JASO

JASO

Beschreibung:

komplett metallfreie Bettverbindungen
Rückenlehne gepolstert
schwebend oder mit Eckfüßen

Abmessungen:

90 x 200 cm
100 x 200 cm
120 x 200 cm
140 x 200 cm
160 x 200 cm
180 x 200 cm
200 x 200 cm

Sonderlängen:

Länge 190/210 cm
Länge 220 cm

Absenktiefen:

Absenktiefe 13 cm und
17 cm

Sonderhöhen:

Komforthöhe +10 cm



Bett JASO
mit niedrigem Kopfteil



Bett JASO
mit hohem Kopfteil



Bett JASO
mit Kopfteil massiv



MASSIV
HOLZ



METALL
FREI

Betten



BOLERO

Beschreibung:

neuartige, komplett metallfreie Bettverbindungen Rücken massiv, der Form des Bettfußes folgend, mit eingerückten Füßen

Abmessungen:

90 x 200 cm
100 x 200 cm
120 x 200 cm
140 x 200 cm
160 x 200 cm
180 x 200 cm
200 x 200 cm

Sonderlängen:

Länge 190/210 cm
Länge 220 cm

Sonderhöhen:

Komforthöhe +10 cm

Absenktiefen:

Absenktiefe 13 cm und
17 cm

die holzschmiede[®]
handwerklich. ökologisch. kreativ



Bett BOLERO, mit Nachtkästchen
und Drehtürenschränk JASO



Rücken massiv,
der Form des Bettfußes folgend



Eckverbindung mit Falz: neuartige
Verbindung von Fuß- und Seitenteil
mit elegantem Falz, in meisterhafter
Verarbeitung und Präzision



MASSIV
HOLZ



METALL
FREI

Nachtkästchen



NACHTKÄSTCHEN

DAS ITÜPFELCHEN IM SCHLAFZIMMER

*Einen treuen Diener
findet man nicht
auf dem Trödelmarkt.*

(Sprichwort)

Funktional, schlicht, schön: Erst ein zum Bett passendes Nachtkästchen macht das Schlafzimmer perfekt. So klein und zurückhaltend es ist, verleiht es dem Raum doch einen harmonischen Gesamteindruck. Und es erfüllt eine wichtige Aufgabe: In seinen Schubladen und offenen Fächern bietet es Platz und Stauraum für alles, was der Schlafende in seiner Nähe wissen möchte. Vom Licht bis zur Lesebrille, vom Taschentuch bis zum Wasserglas.

Alles Wichtige stets zur Hand.



Variationen



Nachtkästchen Nr. 1,
1 Schub und 1 Ablage



Nachtkästchen Nr. 1,
2 Schub



Nachtkästchen Nr. 1,
3 Schub

NACHTKÄSTCHEN NR. 1

Beschreibung:

- mit 1 Schub
- mit 1 Schub + 1 Ablage
- mit 2 Schub
- mit 3 Schub

Abmessungen:

Höhe 49 oder 53 cm
Komforthöhe 59 cm

Fußform:

rechteckig, zylindrisch,
geschweift, angespitzt
Alle Fußformen sind preisgleich

Nachtkästchen



Nachtkästchen Nr. 2,
ohne Schub, 70 cm



Nachtkästchen Nr. 2,
ohne Schub, 50 cm

NACHTKÄSTCHEN NR. 2

Beschreibung:

- offen
 - 1 Schub
 - 2 Schub
- Schub auch mit Farbglas

Abmessungen:

Höhe 44 oder
Komforthöhe 49 cm

Breite 50 cm, 70 cm



MASSIV
HOLZ



Variationen



Nachtkästchen Nr. 3,
2 Schub, Breite 79 cm



Nachtkästchen Nr. 3,
2 Schub, Breite 59 cm



Nachtkästchen Nr. 3,
1 Schub, Breite 59 cm

NACHTKÄSTCHEN NR. 3

Beschreibung:

- 1 Schub
 - 2 Schub
- Schub auch mit Farbglas

Abmessungen:

Höhe 44 cm
Komforthöhe 49 cm

Breite 59 cm, 79 cm



MASSIV
HOLZ

Nachtkästchen



NACHTKÄSTCHEN NR. 6

Beschreibung:

- 1 Schub
 - 2 Schub
- Schub auch mit Farbglas

Abmessungen:

Höhe 24 cm (1 Schub)
42 cm (2 Schub)

Breite 50 cm, 70 cm



MASSIV
HOLZ



NACHTKÄSTCHEN NR. 8

Beschreibung:

Anschraubbares
Nachtkästchen
mit offenem Fach

Abmessungen:

Höhe 21,5 cm
Breite 50 cm



MASSIV
HOLZ

Nachtkästchen



Nachtkästchen Nr. 9
mit Schublade und Ablage

NACHTKÄSTCHEN NR. 9



Beschreibung:

- 1 Schub
(auch mit Farbglas)

Abmessungen:

Höhe 49 oder 53 cm
Komforthöhe 59 cm
Breite 44 cm
Tiefe 38 cm



Nachtkästchen Tenso
Breite 40cm Tiefe 42cm

NACHTKÄSTCHEN TENSO/VOLANTE



Beschreibung:

- 1 Schub
(auch mit Farbglas)

Abmessungen:

Korpus mit Schub
Breite 37cm Tiefe 42cm Höhe 13cm

Nachtkästchen



AKZENT

Beschreibung:

Die Serie AKZENT beinhaltet neben Kommode/Anrichte und Bett auch ein passendes Nachtkästchen.

Abmessungen:

Höhe 49 cm
• mit 1 Schub
• mit 1 Schub + 1 Ablage
Komforthöhe +7 cm



MASSIV
HOLZ



VIALA

Beschreibung:

Dieses moderne Nachtkästchen macht die Serie VIALA neben Kommoden/Anrichten und Bett komplett.

Abmessungen:

BxTxH 37x39x42,5 cm
mit 2 Schub
Komforthöhe +5 cm



MASSIV
HOLZ

Nachtkästchen



JASO

Beschreibung:

zu Bett und Schrank Jaso
gibt es das passende Nachtkästchen.
Der feine Falz verleiht den Möbeln ein
elegantes, feines Design

Abmessungen:

BxHxT 36,7x40,4x38 cm
mit 1 Schub + 1 Ablage
Komforthöhe +10 cm
Schub auch mit Farbglasblende



Programmübersicht

die holzschmiede®
handwerklich. ökologisch. kreativ

HOLZARTEN SCHRÄNKE

alle Angaben in cm	Buche	Kernbuche	Eile	Eiche	Wildeiche	Ahorn	Kirschbaum	Nussbaum	Zirbe
Drehtürenschränke									
Kubus	✓	✓	✓	✓	✓	✓	✓	✓	✓
Viala	✓	✓	✓	✓	✓	✓	✓	✓	✓
Jaso	✓	✓	✓	✓	✓	x	✓	✓	x
Schiebetürenschränke									
Kubus	✓	✓	✓	✓	✓	✓	✓	✓	✓
Schwebetürenschränke									
Kubus	✓	✓	✓	✓	✓	✓	✓	✓	✓

MASSANGABEN NACHTKÄSTCHEN

alle Angaben in cm	Tiefe	Breite	Höhe	Komfort- höhe	Buche	Kernbuche	Eile	Eiche	Wildeiche	Ahorn	Kirschbaum	Nussbaum	Zirbe
Nachtkästchen 1	41	49	49/53	59	✓	✓	✓	✓	✓	✓	✓	✓	✓
Nachtkästchen 2													
Breite 50 cm	41,5	50	44	+5	✓	✓	✓	✓	✓	✓	✓	✓	✓
Breite 70 cm	41,5	70	44	+5	✓	✓	✓	✓	✓	✓	✓	✓	✓
Nachtkästchen 3													
Breite 60 cm	42	59	44	+5	✓	✓	✓	✓	✓	✓	✓	✓	✓
Breite 80 cm	42	79	44	+5	✓	✓	✓	✓	✓	✓	✓	✓	✓
Nachtkästchen 6													
Breite 50 cm	42	50	24/46	x	✓	✓	✓	✓	✓	✓	✓	✓	✓
Breite 70 cm	42	70	24/46	x	✓	✓	✓	✓	✓	✓	✓	✓	✓
Nachtkästchen 8	38,5	50	21,5	x	✓	✓	✓	✓	✓	✓	✓	✓	✓
Nachtkästchen 9	38,5	50	21,5	x	✓	✓	✓	✓	✓	✓	✓	✓	✓
Nachtkästchen Akzent	45	49	49	+7	✓	✓	x	✓	✓	x	✓	✓	✓
Nachtkästchen Viala	39	37	42,5	+5	✓	✓	✓	✓	✓	✓	✓	✓	✓
Nachtkästchen Yadis	42	42	48	+10	✓	✓	✓	✓	✓	✓	✓	✓	✓
Nachtkästchen Jaso	38	36,7	40,4	+10	✓	✓	✓	✓	✓	x	✓	✓	x
Nachtkästchen Tenso	42	37	13		✓	✓	x	✓	✓	x	x	✓	✓

Programmübersicht

alle Angaben in cm	Länge	Breite	Kopfteilhöhe	Fußteilhöhe	Sitzhöhe	Bodenabstand	Länge 190 cm	Länge 210 cm	Länge 220 cm	Komforthöhe	Absenktiefe	
Diogenes-Var. mit Eckfüßen	siehe Angaben bei Diogenes-Bett					40	19	✓	✓	✓	10	13/17/22
Diogenes-Var. schwebend	+ 5,6	+ 5,6	80	50	40	19	✓	✓	✓	10	13/17/22	
Akzent	+19,5	+16	94,5	40	40	19	x	✓	x	+7	15-18	
Finesse	+14,5	+14	91	40	40	19	x	✓	x	+7	13/17	
Facette (mit Sprossen)	+14,5	+14	91	40	40	19	x	✓	x	+7	13/17	
Facette (massives Kopfteil)	+14,5	+14	91	40	40	19	x	✓	x	+7	13/17	
Swing 1	+15	+14	91	40	40	19	✓	✓	✓	+10	13/17	
Swing 2	+14	+14	91	40	40	19	✓	✓	✓	+10	13/17	
Volante 1	+7	+11	91	40	40	19	✓	✓	✓	+10	13/17/22	
Volante 2	+10,1	+10	91	40	40	19	✓	✓	✓	+10	13/17	
Volante 1/2 mit zus. Nachtk.	+83											
Prado 1	+20	+7	93	40	40	19	✓	✓	✓	+10	13/17	
Prado 2	+14	+7	93	40	40	19	✓	✓	✓	+10	13/17	
Vivaldi hoch/flach	+27	+12	85	46	45	24	✓	✓	✓	Standard	13/17	
Vivaldi hoch/mittel	+27	+12	85	73	45	24	✓	✓	✓	Standard	13/17	
Antonia hoch/flach	+22	+9	102	50	50	29	✓	✓	✓	Standard	13/17	
Antonia hoch/mittel	+23	+9	102	75	50	29	✓	✓	✓	Standard	13/17	
Complimenti 3	+8	+12	105	44	44	23	✓	✓	✓	+7	13/17	
Basis 2 -hoch/flach	+8	+11	81,5	44	44	23	✓	✓	✓	+7	13/17	
Basis 2 -hoch/mittel	+8	+11	81,5	58	44	23	✓	✓	✓	+7	13/17	
Basis 2 -flach/flach	+8	+11	44	44	44	23	✓	✓	✓	+7	13/17	
Contessa 1	+14,5	+7	81	40	40	19	✓	✓	✓	+10	13/17	
Contessa 2	+14,5	+7	81	40	40	19	✓	✓	✓	+10	13/17	
Jaso	+9	+8	73/85	40	40	19	✓	✓	✓	+10	13/17	
Bolero	+21	+6	95	41	44	19	x	✓	x	+10	13/17	
Viala	+11	+6	88	40	40	19	✓	✓	✓	+5	13/17	
Tenso 1	+13,5	+9,0	91,2	40	40	19	✓	✓	✓	+10	13/17/22	
Tenso 2	+12,7	+9,0	91,2	40	40	19	✓	✓	✓	+10	13/17/22	
Tenso 1/2 mit Nachtk.	+83											

MASSANGABEN BETTEN

	Buche	Kernbuche	Erle	Eiche	Wildeiche	Ahorn	Kirschbaum	Nussbaum	Zirbe
	✓	✓	✓	✓	✓	✓	✓	✓	✓
	✓	✓	✓	✓	✓	✓	✓	✓	✓
	✓	✓	x	✓	✓	x	✓	✓	✓
	x	✓	x	✓	✓	x	✓	✓	x
	x	✓	x	✓	✓	x	✓	✓	x
	x	✓	x	✓	✓	x	✓	✓	✓
	✓	✓	✓	✓	✓	✓	✓	✓	✓
	✓	✓	✓	✓	✓	✓	✓	✓	✓
	✓	✓	✓	✓	✓	✓	✓	✓	✓
	✓	✓	✓	✓	✓	✓	✓	✓	✓
	✓	✓	✓	✓	✓	✓	✓	✓	✓
	✓	✓	✓	✓	✓	✓	✓	✓	✓
	✓	✓	✓	✓	✓	✓	✓	✓	✓
	✓	✓	✓	✓	✓	✓	✓	✓	✓
	✓	✓	x	x	x	✓	✓	✓	x
	✓	✓	x	x	x	✓	✓	✓	x
	✓	✓	x	x	x	✓	✓	✓	x
	✓	✓	x	x	x	✓	✓	✓	x
	✓	✓	x	✓	✓	x	x	✓	✓
	✓	✓	x	✓	✓	x	x	✓	✓
	✓	✓	✓	✓	✓	x	✓	✓	x
	✓	✓	✓	✓	✓	x	✓	✓	✓
	✓	✓	✓	✓	✓	✓	✓	✓	✓
	✓	✓	x	✓	✓	x	x	✓	✓
	✓	✓	x	✓	✓	x	x	✓	✓

HOLZARTEN



Buche



Kernbuche



Erle



Kirsch



Eiche



Wildeiche



Ahorn



Nuss

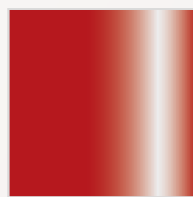
FARBGLAS



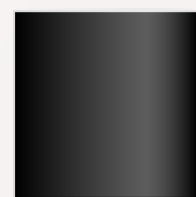
Reinweiß



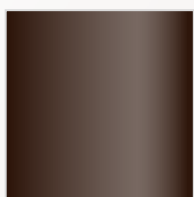
Elfenbein



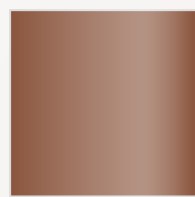
Karminrot



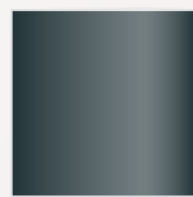
Schwarz



Schokobraun



Lehm Braun

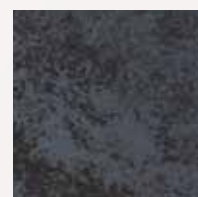


Anthrazit

KERAMIK



Beton



Aero

GRIFFAUSWAHL

Nr	Bezeichnung	Material	Länge/Durchm.
3	Viala-Griff	Metall	10 mm
6a	Holzgriff	Holz	300 mm
6b	Holzgriff	Holz	180 mm
6c	Holzgriff	Holz	85 mm
7	Holzkugel	Holz/Chromopt.	26/40 mm
8	Metallkugel	Metall	
9	Bügelgriff	Metall	168 mm
10a	Holzgriff *	Holz	1230 mm
10b	Holzgriff *	Holz	700 mm
10c	Holzgriff	Holz	400 mm
10d	Holzgriff	Holz	180 mm
10e	Holzgriff	Holz	85 mm
12	Winkelgriff	Metall	70 mm
13a	Metallgriff lang	Metall	332 mm
13b	Metallgriff kurz	Metall	140 mm
14a	Stangengriff	Metall	544 mm
14b	Stangengriff	Metall	368 mm
14c	Stangengriff	Metall	187 mm
16	Push-Pull - grifflos	Schub max. 140cm, Tür max. 160cm	

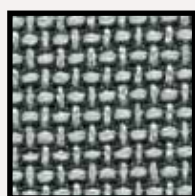


Griff 10a nur in Nussbaum und gegen Aufpreis
Für Türen mit Glasstreifen ist nur Griff 10 möglich

BEZÜGE



Stoff AS



Stoff AF



Stoff AM



Stoff FU



Leder MA



Leder OC



Leder TU

4 Stoff- und
3 Ledersorten
stehen in 54
Farben zur
Auswahl

09/2018 Holzschmiede 5 Auflage

Abbildungen/Illustrationen:

die holzschmiede[®], Fotostudio Fischer,
WA Alimonti & Hoffmann, Shutterstock

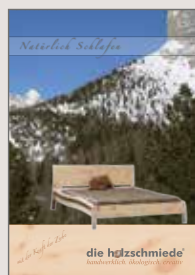
Alle Abbildungen und Angaben zu Maßen
oder sonstigen technischen Details unterliegen
dem Vorbehalt der technischen Änderung und
des Irrtums.



Image



Wohnen



Zirbenholz